

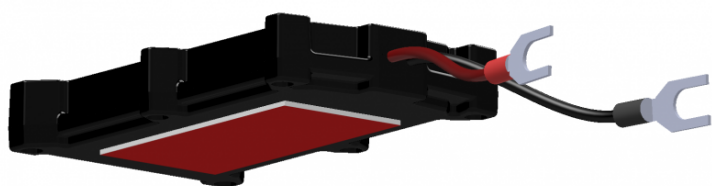


Montering

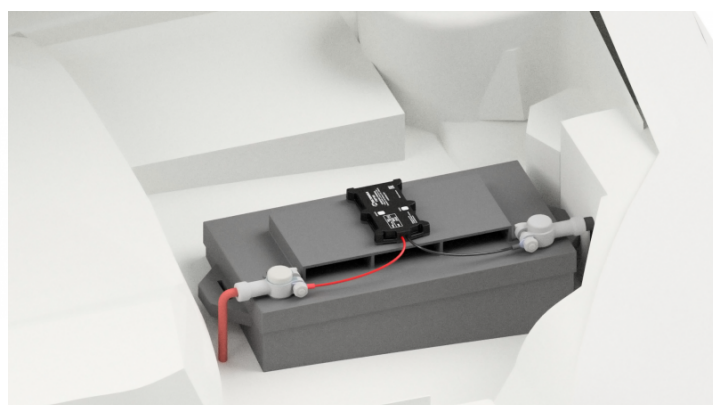
Placera enheten på ovansidan av bilbatteriet i motorrummet, så att **sidan med text är vänd uppåt**. Fäst den med hjälp av den dubbelhäftande tejp som sitter på undersidan.

Anslut kablarna direkt till batteriets poler. **Röd kabel (+)** och **svart kabel (-)**. 12/24 V.

Enheter har inbyggda antenner som klarar av att få full täckning genom en stängd motorhuv.



Dubbelhäftande tejp



Exempel på montering

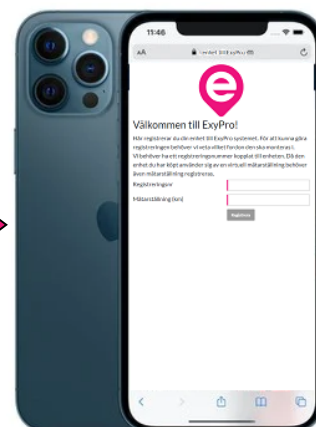
Funktionskontroll

Kontrollera att båda lamporna på ovansidan av enheten blinkar grönt.

Aktivering

OBS! För att enheten ska fungera och börja skicka data måste du registrera den och ange fordonets registreringsnummer och aktuell mätarställning.

Detta görs genom att **skanna den unika QR-koden** på det medföljande vykortet med en mobiltelefon, och fylla i uppgifterna på sidan du kommer till.



Var vänlig kontakta vår support för övriga frågor.
Tel: 08-121 388 50